

# Admission universitaire

**A2026**

Référence et inspiration:

Service d'orientation

Cégep de Sherbrooke, Cégep de Lanaudière à Joliette et à l'Assomption



**CÉGEP DE  
LANAUDIÈRE**

Joliette L'Assomption Terrebonne

**Mathieu Tremblay**  
Conseiller d'orientation  
et Aide pédagogique  
individuel (API)



# LA TOURNÉE DES UNIVERSITÉS QUÉBÉCOISES



Mercredi 3 décembre de 11h00 à 13h00

Café Coop Étudiant

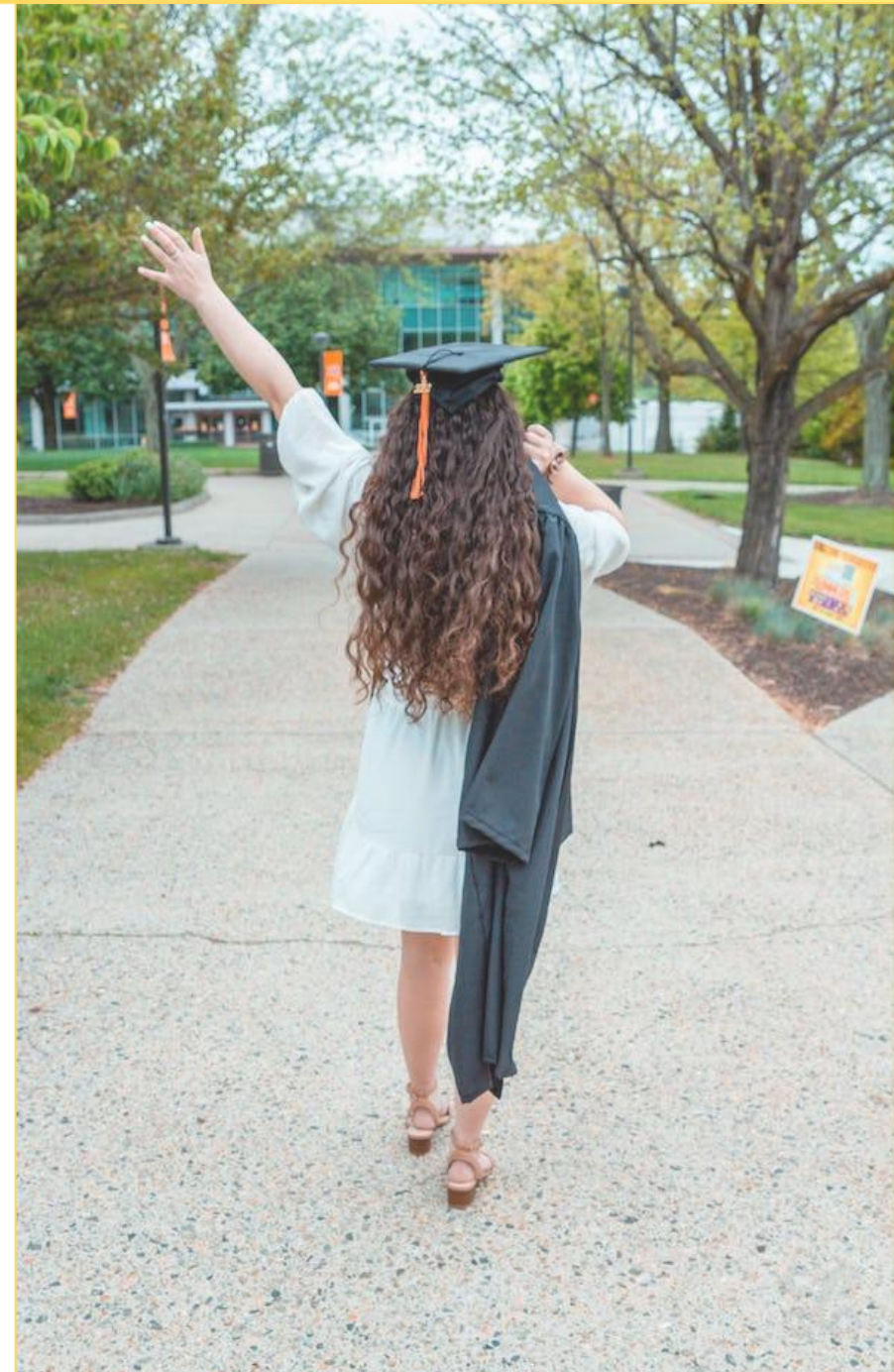
**CÉGEP DE  
LANAUDIÈRE**

Joliette L'Assomption Terrebonne

# Rôle du conseiller en information scolaire et professionnelle

Vous informer sur:

- ✓ Les programmes d'études
- ✓ Les professions
- ✓ Les établissements d'enseignement
- ✓ Le contingentement et les critères de sélection
- ✓ Le processus de demande d'admission
- ✓ L'élaboration d'une stratégie d'admission
- ✓ La création d'outils



# Systeme universitaire du Québec

## 3 cycles d'études

### Premier cycle

- ✓ Mineure ou Certificat = 1 ans / 10 cours / 30 crédits (parfois intéressant pour l'hiver)
- ✓ Majeur = 2 ans / 20 cours / 60 crédits
- ✓ Baccalauréat = 3 ou 4 ans / 30 à 40 cours / 90 à 120 crédits.
- ✓ Doctorat de 1<sup>er</sup> cycle = 4 ou 5 ans (Médecine, pharmacie, optométrie, chiropratique)

### Deuxième cycle

- ✓ D.E.S.S (diplôme d'études supérieures spécialisées) = 1 an
- ✓ Maîtrise (1<sup>1/2</sup> ans à 2 ans)

### Troisième cycle

- ✓ Doctorat (3 ans ou plus)
- ✓ Post-doctorat = vous aimez faire de la recherche



# Les étapes de l'admission

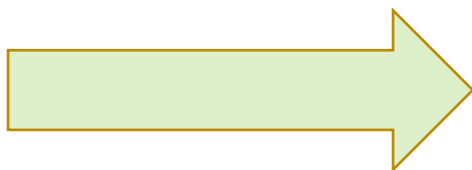
- ✓ Connaître les dates limites
- ✓ Vérifier les conditions d'admission
- ✓ Les programmes contingentés
- ✓ Outils à votre disposition
- ✓ Le processus d'admission en 5 étapes
  - ✓ La sélection
  - ✓ Les réponses
  - ✓ L'inscription



# Date limite d'admission – automne 2026

1<sup>er</sup> mars 2026  
pour A26

1<sup>er</sup> novembre A2025  
pour H26



Les exceptions

- ✓ Plusieurs programmes restent ouverts.
- ✓ Consultez les pages des universités.

Universités	Dates limites	Programmes	Notes importantes
<b>ETS</b>	1 <sup>er</sup> août Hiver: 1 <sup>er</sup> décembre	Tous les programmes	1 <sup>er</sup> mars pour éligibilité aux bourses.
<b>Ottawa</b>	1 <sup>er</sup> décembre	Enseignement	(B.Éd à temps complet, doit déjà avoir un BAC, cégépien pourra recevoir jusqu'à 30 crédits en équivalence.)  Il est préférable de présenter vos demandes le plus tôt possible pour être éligible à toutes les bourses offertes à l'Université d'Ottawa.
	1 <sup>er</sup> mars	Musique, arts visuels, Pratique théâtrale en jeu Licence en Droit, Sciences santé et infirmières, Travail social	
	Entre 1 <sup>er</sup> mars et 1 <sup>er</sup> juin	Génie	
	1 <sup>er</sup> juin	Tous les autres programmes Important d'aller voir sur leur site	
<b>UQAM</b>	1 <sup>er</sup> mars	Tous les programmes	Plusieurs jusqu'au 1 <sup>er</sup> mai
<b>McGill</b>	15 janvier	Musique	
<b>Bishop's</b>	1 <sup>er</sup> mai	Tous les programmes	1 <sup>er</sup> mars pour être éligible à toutes les bourses offertes .
<b>Moncton</b>	1 <sup>er</sup> avril	Programmes contingentés à vérifier	La date limite pour être admissible à la plupart des programmes de bourses ainsi qu'au programme de logement garanti est le 28 février.
	1 <sup>er</sup> juillet	Programmes réguliers	

# Les conditions d'admission

## Trois catégories de candidats possibles

- ✓ Études collégiales (DEC) = votre catégorie actuelle d'admission
  - Des cours préalables sont parfois exigés;
  - Certains programmes sont contingentés;
  - Préférable de fournir une preuve à votre demande si vous ne complétez pas votre DEC en H26. Les universités demandent une preuve en août. (programmes contingentés, attention)
  
- ✓ Études Universitaires :
  - Lorsque vous avez complété de 12 à 90 crédits universitaires;
  - Varie selon le programme.
  
- ✓ Expérience ou base adulte

IMPORTANT: Consulter la *section sur l'admission et les exigences* sur le site Internet de votre programme

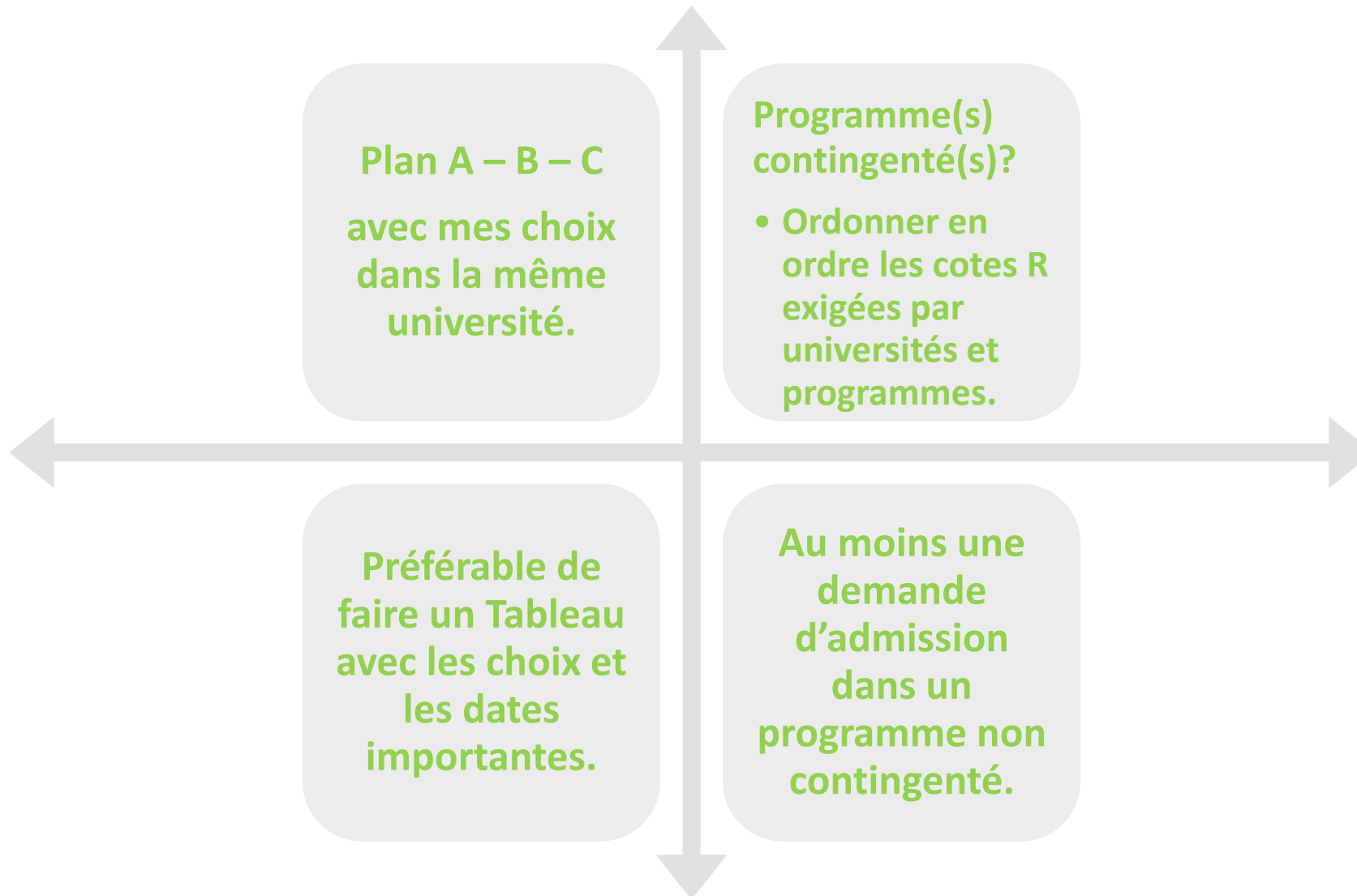


# Outils à votre disposition

- ✓ #1 Guide d'admission universitaire (mise à jour vers janvier)
- ✓ Communauté OMNIVOX en Orientation et ISEP
- ✓ Tableau des côtes R automne 2026 (mise à jour vers janvier)
- ✓ Autres documents en ISEP
  - ✓ Médecine
  - ✓ Casper
  - ✓ ISEP
  - ✓ Et plus...



# Planification de mes demandes



# Processus d'admission en 5 Étapes

Étape 1

- Vous remplissez votre demande d'admission

Étape 2

- Vous recevez un accusé de réception

Étape 3

- Votre dossier est étudié

Étape 4

- Vous répondez à l'offre d'admission

Étape 5

- Vous réservez votre place



## Étape 1

- Vous remplissez votre demande d'admission

- Vous pouvez faire une demande auprès de plus d'une université;
- Chaque université a un formulaire électronique spécifique. Voir les sites des universités et choisir l'onglet **ADMISSION**;
- Chaque université traite différemment les deuxièmes choix;
- Code permanent TREMI104.....

Par exemple:

- ✓ Voir « Guide d'admission universitaire »
- ✓ P9 – Liens vers formulaires demande admission, frais exigés et nb de choix de programmes
- ✓ P17 – Suivi de la demande d'admission universitaire



# Frais demande d'admission et Nombre de choix par université

A2026

UNIVERSITÉS	FRAIS	Nombre de choix
ÉTS	53,00 \$	1
HÉC Montréal	108,51 \$	1
Polytechnique	103,80 \$	2
Université Bishop's	65,00 \$	3
Université Concordia	100,00 \$	3
Université de Montréal	81\$ base + 22,70\$ par programme \$	10
Université Laval	97,00 \$	3
Université McGill	Demande admission: 136,08 \$ Médecine et méd. dentaire: 181,33 \$ Frais d'audition musique 82,12 \$	2
Université de Sherbrooke	104,00 \$	2
UQAC (Chicoutimi)	30,00 \$	2
UQAM (Montréal)	115,00 \$	3
UQAR (Rimouski)	87,65 \$	2
UQAT (Abitibi)	76,50 \$	2 (1 <sup>er</sup> choix traité en priorité)
UQO (Gatineau)	60,00 \$	2
UQTR (Trois-Rivières)	53,27 \$	2 (si un des choix est contingenté)
Université d'Ottawa (et autres universités de l'Ontario)	156,00 \$	3 + 51 \$ du choix additionnel



## Étape 2

### • Vous recevez un accusé de réception

#### L'accusé de réception :

- Se fait par courriel et compte de l'université;
- Donne des informations sur la façon dont vous pourrez faire le suivi de votre demande;
- Confirme que votre demande a été reçue et sera traitée dans les délais respectant une entente interuniversitaire.

#### • 1<sup>er</sup> mars ou exceptions.

Date limite pour envoyer votre demande d'admission.

\* 1<sup>er</sup> août ÉTS

- **A2026: Entre le 1<sup>er</sup> mars et le 15 mai.**
- **H2026 : Mi-novembre à mi-décembre**

Date autour de laquelle les universités feront leurs offres d'admission.

**Programmes contingentés** : étapes de sélection.

Il est possible que les réponses soient rendues en juin, variable pour l'hiver.

#### **IMPORTANT :**

Le candidat qui reçoit une offre d'admission doit, **avant la date qui lui est indiquée**, accepter ou refuser cette offre.



## Étape 3

### • Votre dossier est étudié

- Le principal critère de sélection est la cote R.

Cote R des derniers admis:

- ✓ **Autres critères possibles: Casper, entrevue, portfolio, etc.**
- ✓ Voir les documents sur la Communauté OMNIVOX



### • ATTENTION :

- Le seul pouvoir qu'on a sur la cote R, c'est notre investissement. Tenter de calculer la cote R par soi-même et la prévoir est de la spéculation et une perte d'énergie.
- Il ne sert à rien de comparer votre cote R à celle des autres, le calcul est complexe et plusieurs éléments nous échappent. Par exemple, Ce n'est pas le cégep qui calcul la cote R, mais le Ministère.



# Traitement des choix de programmes

Universités Laval, McGill, Sherbrooke, Montréal, Polytechnique, UQAC, UQAR, UQAM, UQTR

- Analysent vos choix simultanément et vous donnent une réponse pour chacun.

UQO, Concordia, Bishop's, Moncton, Ottawa

- Analysent le 2<sup>e</sup> choix, s'il y a refus au 1<sup>er</sup> choix.
- Analysent le 3<sup>e</sup> choix, s'il y a refus aux deux premiers choix.



# Réponses possibles

ADMISSION DÉFINITIVE	<p>Vous êtes admis(e) dans votre choix de programme.</p> <p><u>Vous possédez votre diplôme d'études collégiales et les préalables du programme visé.</u></p>
ADMISSION CONDITIONNELLE	<p>Vous êtes admis(e) dans votre choix de programme, mais <u>vous devrez présenter la preuve de la réussite du DEC et des préalables dans les délais prévus.</u></p>
JUGEMENT DIFFÉRÉ	<p><u>La décision d'admission est reportée</u> plus tard et on vous informe des raisons.</p>
LISTE D'ATTENTE	<p>Vous êtes sur une liste d'attente et votre admission dépendra des réponses des autres candidat(e)s.</p> <p><u>Ce n'est pas une offre d'admission, pour l'instant.</u> Si des candidats se désistent, une offre d'admission peut vous être faite, selon le rang que vous occupez sur la liste.</p>
REFUS	<p>L'université refuse votre candidature dans votre choix de programme. <u>On vous informe des motifs.</u></p>

## Étape 4

### • Vous répondez à l'offre d'admission

- Répondre à l'offre selon le mode établi par l'université, par exemple sur leur système de demande d'admission pour la majorité des universités.
- Dans la mesure du possible, attendre d'avoir reçu toutes les offres de toutes les universités avant d'accepter ou refuser à moins d'être accepté dans votre plan A.
- Vous pouvez faire le dépôt de confirmation, à plusieurs universités et être inscrit sur plusieurs **listes d'attente** en même temps. Ce dépôt peut être transféré dans un autre programme de la même université, mais sans remboursement d'une université à l'autre.
- Veuillez noter qu'il peut être judicieux d'accepter une offre d'admission dans votre 2<sup>e</sup> choix, si vous avez été placé en liste d'attente de votre premier choix.
- **Attention** : Si vous êtes inscrit sur une liste d'attente, l'université peut vous contacter jusqu'au mois d'août. Ces offres, de dernière minute, se font souvent par téléphone et vous avez quelques heures pour y répondre.
  - **LA DATE LIMITE POUR ACCEPTER UNE OFFRE D'ADMISSION EST LE 1<sup>er</sup> mai ou 1<sup>er</sup> JUIN**  
**Variable dans les programmes contingentés**



## Étape 5

- Vous réservez votre place / Inscription au cours

### Réservez votre place :

- Payer le dépôt de confirmation avant la date limite indiquée. Ces frais sont déduits de vos frais de scolarité, mais non remboursables si vous décidez d'aller dans une autre université par la suite.
- Ce dépôt atteste que vous acceptez l'offre.
- Si vous changez de programme à l'intérieur de la même université, le dépôt sera transféré.
- En cas de désistement,
  - Après le 1<sup>er</sup> mai, le dépôt est non remboursé mais conservé comme crédit pendant 5 ans pour une admission ultérieure. (peut varier selon l'université)
  - Si vous acceptez l'offre d'une autre université, vous devrez payer à nouveau un dépôt.

**Une admission à l'université n'est valide que si elle est suivie d'une inscription**



# Réalisez l'importance du dossier universitaire

## Candidat base universitaire:

- Chaque programme exige un minimum de crédits universitaires réussis afin d'être considéré candidat universitaire;
- Dans la majorité des universités, dès que vous aurez complété au moins 12 crédits universitaires au moment du dépôt de votre demande d'admission, votre dossier préuniversitaire (DEC ou équivalent) perdra graduellement de l'importance dans l'évaluation de votre candidature au profit de votre dossier universitaire;
- Tous les cours universitaires complétés sont pris en considération dans l'évaluation d'une demande d'admission au 1<sup>er</sup> cycle, même s'ils ont été repris ou s'ils sont hors programme, et ce, peu importe la discipline choisie;
- Exemple Calcul pour UDEM: Nombre de crédits universitaires réussis X 2% (0,02).
  - Si 30 crédits universitaires = 60% dossier universitaire et 40% collégial. Si 50 crédits universitaires et plus = 100% dossier universitaire.
- Attention au cours hors programme pour certaines universités. Par exemple ULaval.
- Choisir un programme intéressant en plan B. Votre plan B pourrait devenir votre plan A.



# Questions ???

**Mathieu Tremblay**

Conseiller d'orientation et Aide pédagogique individuel (API)

**Service de l'organisation et du cheminement scolaires**

Local: F228

[mathieu.tremblay3@cegep-lanaudiere.qc.ca](mailto:mathieu.tremblay3@cegep-lanaudiere.qc.ca) ou MOI

**Rencontre en Information scolaire au besoin via le module de prise de rendez-vous.**

Référence et inspiration:

Service d'orientation

Cégep de Sherbrooke, Cégep de Lanaudière à Joliette, Terrebonne et à l'Assomption



**CÉGEP DE  
LANAUDIÈRE**

Joliette L'Assomption Terrebonne